

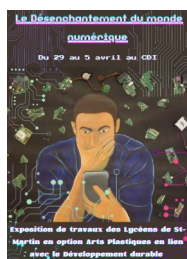
Rétro en images



Intervention de Guillaume en T^{le} HLP : témoignage de la vie avec un handicap, réflexion sur la solidarité et les limites de l'humain



Formation au lombricompost pour des lycéens



Visite de l'exposition « Le désenchantement du monde numérique » pour les 6^e encadrée par les 1^{re} et T^{le} option arts plastiques



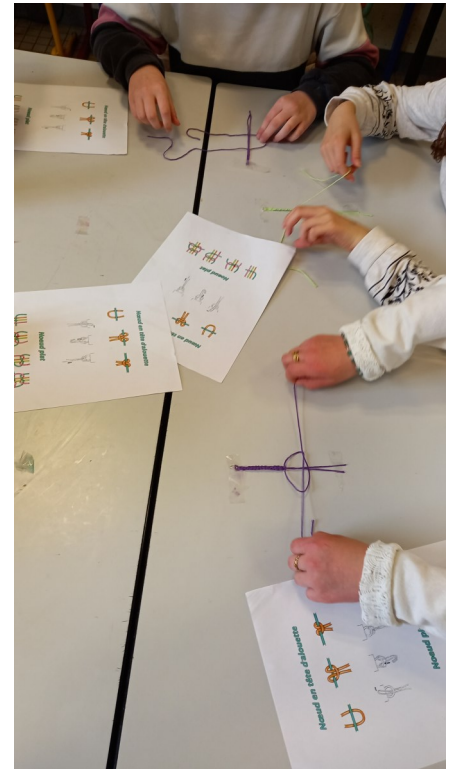
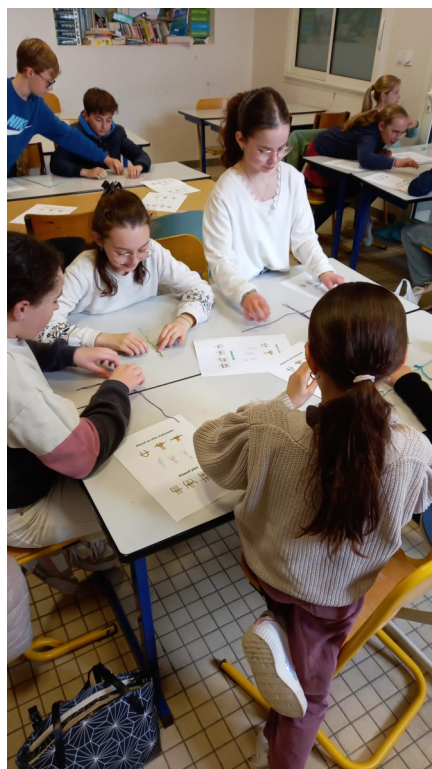
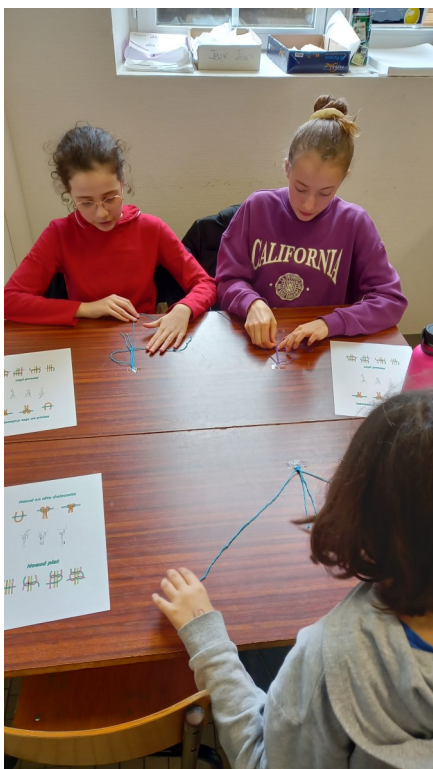
Présentation aux élèves de 4^e de l'exposition réalisée par les élèves de 3^e au CDI site Gare sur le thème « nos habitudes et leurs impacts »



3 classes de l'école élémentaire sont venus au CDI du lycée pour une activité sur la protection de la faune, le projet "Animaux en danger". Ils ont dû retrouver dans le CDI, à l'aide d'indices, des animaux de notre région qui sont menacés, puis rechercher les raisons de leur déclin et enfin réfléchir à des solutions de protection.



Atelier macramé





Les élèves de 6G, 5A, 5B, 5D et 5E ont participé à un inventaire des oiseaux au parc de la Garenne et aux abords du Riot. Avec enthousiasme, ils ont répertorié, grâce à leurs yeux, leurs oreilles et leurs connaissances, une quinzaine d'espèces !

Initiation graff pour des élèves de 4^e avec réalisation de « blase »



Atelier graff pour les élèves de 4^e site Gare



"Sport et Numérique" le débat...

Le numérique est présent dans tous les secteurs d'activités, et notamment le sport !
Quels usages et quels impacts sur nos pratiques sportives et notre vie citoyenne ?
23 élèves de T^{le} ont vécu et animé un procès : accusation, défense, jury.
Ont-ils été convaincants ? Pour ou contre : quel fut le verdict final ?



Projet pour les 4èmes professionnels

Dosé un acteur majeur du projet




Dans le cadre d'un projet réalisant les bénéficiaires de 100 pour 1 et les autres professionnels ce projet a plusieurs objectifs :

- Assurer le programme sur la migration des réfugiés avec des activités, ainsi qu'une expérience vécu qui sera retenue.
- Un objectif social pour les bénéficiaires qui pourront échanger sur leurs expériences et pour la recette.

Nous organisons une rencontre entre des bénéficiaires de l'association 100 pour 1 dans le but de leur offrir un échange culturel et culinaire de part des bénévoles et nous proposons la préparation de notre manifestation de manière à leur offrir une expérience qui sera retenue par les bénéficiaires qui pourront échanger sur leurs expériences et pour la recette.

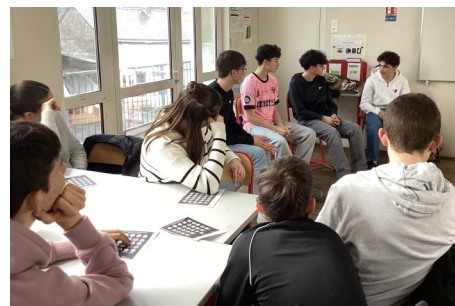


V05/04 Des élèves de TSAPAT, dans le cadre d'un projet professionnel, ont proposé un échange culturel entre des membres de l'association 100 pour 1 et des élèves de 4pro autour d'une activité culinaire.



Atelier couture : fabrication de porte-clefs à l'aide de tissus récupérés

Théâtre forum sur les préjugés pour les 2GT, suite aux travaux déjà réalisés en lien avec l'exposition "Nous et les autres"



Dans le cadre de leur formation, quatre élèves en classe de terminale Sapat (service à la personne et au territoire) du lycée de l'Erdre à Nort-sur-Erdre – Lina Olivier, Laurine Saffré, Laouena Violleau-Boterff et Maelys Gogendeau – ont réalisé un projet professionnel des plus originaux, vendredi 5 avril.

« On n'était pas trop de deux »

« Nous sommes partis sur l'idée d'organiser un escape game sur le thème du développement durable. Ça nous tenait à cœur de faire une rencontre intergénérationnelle avec les élèves de CE2 de l'école Saint-Jeanne-d'Arc et les seniors de l'association Club du LAC (Loisirs amitié convivialité) afin de les sensibiliser à cette question », déclare Maelys, l'une des initiatrices du projet.

C'est à travers la réalisation d'un escape game (jeu d'énigmes) que la rencontre a eu lieu. « Le jeu est organisé en cinq stands, où jeunes et seniors sont associés pour résoudre des énigmes », déclare Lina.

Bernard du LAC et Thimoté de CE2 ont fait équipe avec pour objectif de sortir du labyrinthe : « Avec de la patience et de l'attention, on y arrive mais on n'était pas trop de deux pour s'en sortir », soupire Bernard. Le parcours s'est terminé avec le stand de l'association de la Fédération des amis de L'Erdre.

« Pour conclure cet après-midi, nous avons organisé un goûter avec des produits locaux. Nous avons fait appel à la boulangerie Au Pain qui pense d'Héric et à la Ferme de la Brégonnerie de Nort-sur-Erdre », détaillent Laurine et Laouena, heureuses du résultat.



Article Ouest France du 07/04/2024